




### warmgewalste tranenplaat motieven


Teardrop pattern  
acc. DIN 59220



type = spitse punt  
breedte = 10 mm  
afstand  = 30 mm  
lengte = 30 mm  
hoogte = 1 tot 2 mm


Teardrop pattern  
acc. ASTM A 786



type = stompe punt  
breedte = 10 mm  
afstand  = 50 mm  
lengte = 23 mm  
hoogte = 1 tot 2 mm

Chequer pattern  
acc. DIN 59220



type = ruit, diamant  
breedte = 25 mm  
afstand = 5 mm  
lengte  = 50 mm  
hoogte = 1 tot 2 mm



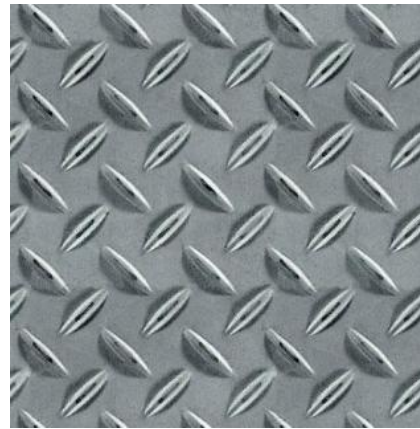
### Roestvaste tranenplaat motieven



**Mandorla**



**basis tranenplaat**



**Japanse traan**



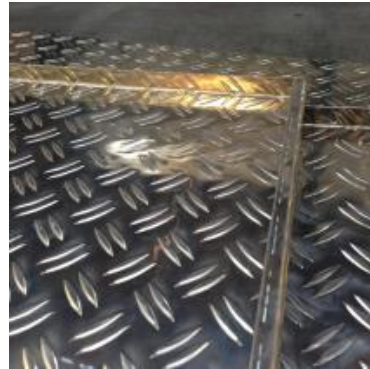
**diamant traan ('TREADTEX®')**



### Aluminium tranenplaat motieven



**5-traans ('Quintet')**



**2-traans ('Duett')**



**diamant traan ('TREADTEX®')**



**geruite plaat**



**Rijstkorrel**



**Amag ('TopGrip')**



**Stucco**



**Perfo / Lochblech ('Sand')**